

Falls Sie Interesse an einer
Mitarbeit im Verein haben,
wenden Sie sich an folgende
Kontaktadresse:

1. Vorsitzender
Herr Leo Krieger
Altenrather Straße 57
53797 Lohmar
Telefon 02246 - 7054

Besuchen Sie auch unsere
Homepage im Internet:
www.lohmar.org/vereine/lb

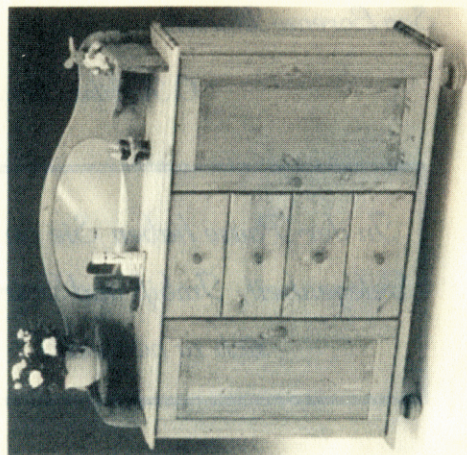
Terminvormerkung:

Das Frühjahrskonzert im Jahr des
20jährigen Vereinsjubiläums
findet statt am
20. März 1999

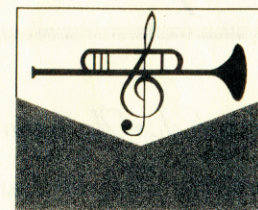
 **Dan Design**

Massivholzmöbel
zum Wohlfühlen

B 484 - neben
der Volksbank
EINKAUFS-PASSAGE DONRATH



Lohmarer Blasorchester 79 e.V.



15. Frühjahrskonzert des
Lohmarer Blasorchesters
Leitung: Volker Jung

14. März 1998

unter der Mitwirkung des
Aufbauorchesters des
Lohmarer Blasorchesters
Leitung: Michael Jappert

Programm

Eröffnung durch das Aufbauorchester
des Lohmarer Blasorchesters

Hauptorchester:

Tritsch - Tratsch - Polka (Opus 214)

J. Strauß (Sohn), Arr. K. Pfortner

*Concert Suite from 'Dances with wolves'
(Der mit dem Wolf tanzt)*

J. Barry, Arr. J. Bocook

South Rampart Street Parade

R. Bauduc & B. Haggart, Arr. N. Iwai

Moonlight Serenade

G. Müller, Arr. W. Hautvast

Kürassiermarsch, Großer Kurfürst'

W. von Simon, Arr. O. Hackenberger

----- Pause -----

Teufelstanz

J. Helmesberger, Arr. O. Wagner

*Glenn mucks about with the Clarinet
(Klarinettenmuckel)*

Trad., Arr. J. Penders

A String of Pearls

J. Gray & E. de Lange, Arr. J. Mashima

Selections from 'Starlight Express'

A. B. Webber, Arr. J. Nowak

*Goldene Tonfilmschlager der 30er und
40er Jahre*

Div. Komponisten, Arr. W. Löffler

San Lorenzo Marsch

C. A. Silva, Arr. H. Hartwig

*In der Pause haben Sie im Foyer
Gelegenheit, Imbiß und Getränke zu
sich zu nehmen !*

*Das Lohmarer Blasorchester
benötigt zur Erfüllung seiner
sich selbst gestellten musika-
lischen Aufgaben dauernd*

*- aktive Mitglieder, also alle
jene jungen und junggeblie-
benen Menschen, die Interesse
am Musizieren und an der
orchestralen Blasmusik haben,
sei es als Neulinge, die ein
Instrument erlernen wollen, sei
es als Umsteiger, die ein
anderes Instrument kennen-
lernen wollen, oder als Wieder-
einsteiger nach einer vor kurzer
oder langer Zeit beendeten
Musikausübung, und*

*- fördernde Mitglieder, die
aus Freude an unserer Musik
dem Verein und seinen aktiven
Mitgliedern durch eine passive
Mitgliedschaft helfen möchten,
die vielfältigen Aufgaben, die
das gemeinsame Musizieren
mit sich bringt, zu bewältigen.*